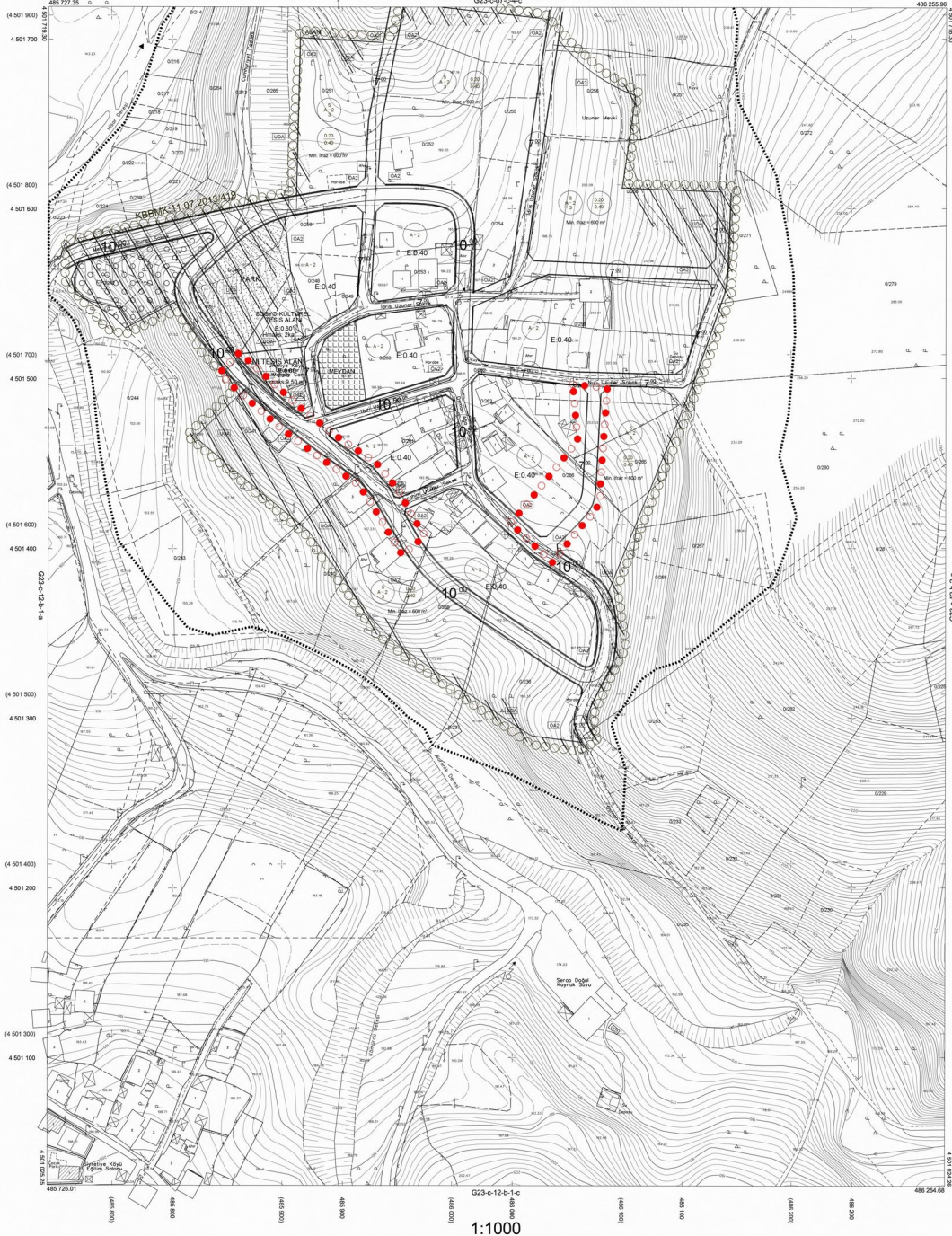


GÖLCÜK İLÇESİ (Ümünye Köyü)
KOCAELİ
G23-c-12-b-1-b



Kocaeli Büyükşehir Belediyesi tarafından Fotogrametri yöntemiyle yapılan Kocaeli İline ait 1:1000 ölçekli sayısal Halihazır Harita 3184 sayılı İmar Kanunu'nun 74 maddesine göre incelenmiş ve onanmıştır.

1:1000



Şifalı Adına
GÖMÜR MENDÜÇ
İmar ve Geliştirme Dairesi Başkanı

GÖLCÜK İLÇESİ (Ümünye Köyü) G23-c-12-b-1-b
KOCAELİ

Koordinatlar ve pafta bölünmesi en son güncellenmiş TUDİGA'ya bağlı 2005 ölçeğinde, GRSD ölçeğinde ve Topoğrafik Haritalar (TH) ölçeğinde yapılmıştır.
Ağustos 2010 tarihinde yapılan resmî hava fotoğraflarından oluşturulmuş "Yapılar" seçeneğiyle çapırlanmıştır.

Yüklenici Firma : KUTLUŞEYH HARTİTA A.Ş.
ÇETİNKAYA İMAR A.Ş.
(Ortak Girişim)

PROJE YÖNETİCİSİ

ALTAN ÇETİNKAYA
Harita Mühendisi

1:1000

Harita Mühendisi

Harita Yüksek Mühendisi

Harita Yüksek Mühendisi

İNŞAATÇI

SELMİ SAYDAM

EGREP ANIŞ

HAKAN İLHAN

HALHAZIR HARİTA ŞEFİ

İSMAİL ŞENYER

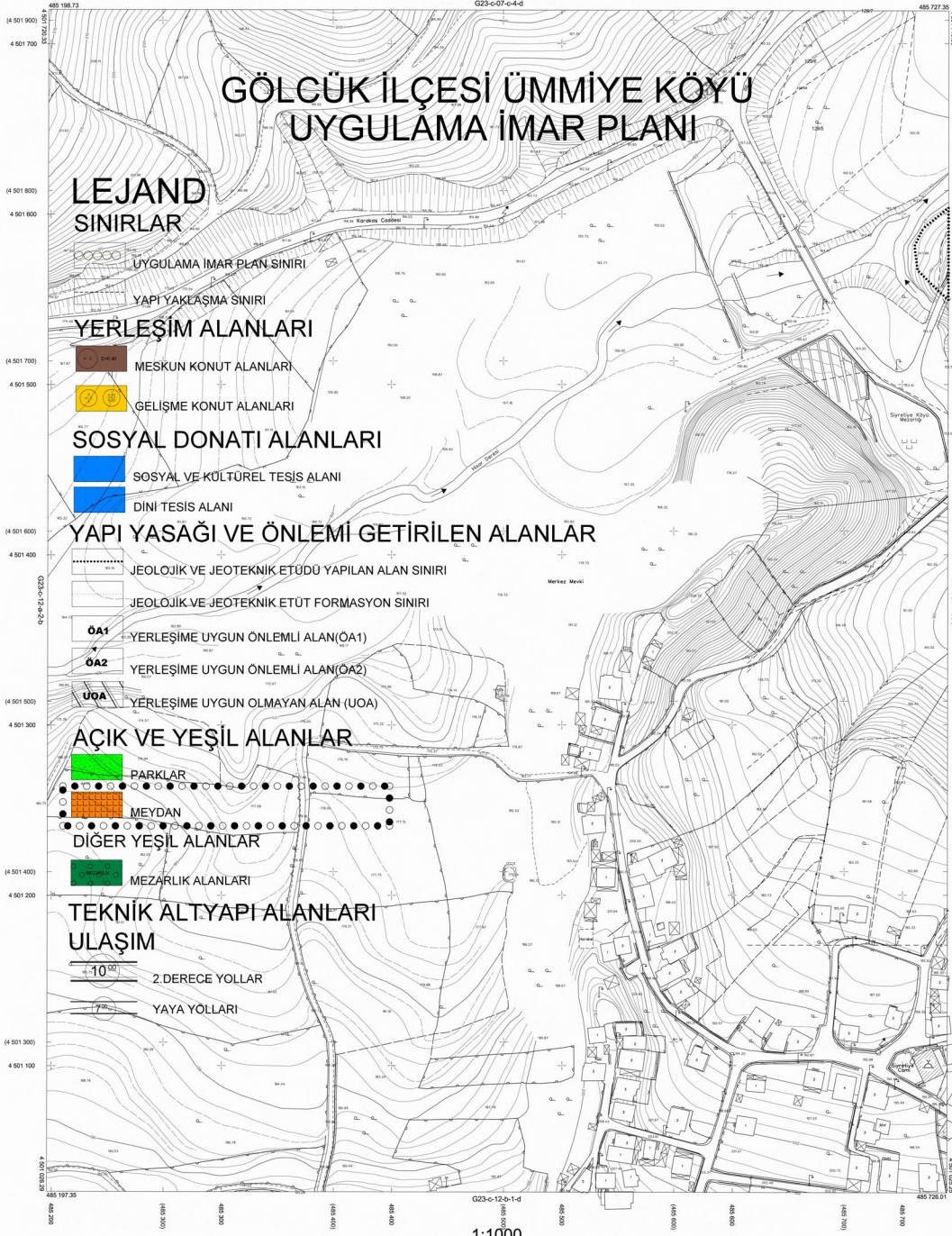
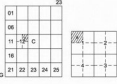
Harita Mühendisi

PROJE YÖNETİCİSİ

HARİTA ŞİŞE MÜDÜRÜ Y.

SERKAN ÖZLÜR

Harita Yüksek Mühendisi



Kocaeli Büyükşehir Belediyesi
tarafından Fotogrametrik yöntemle
yapılan Kocaeli İline ait 1/1000
ölçekli esaslı Harita Harita 3194
sayılı İmar Kanunu'na maddeleme
göze inenleri ve onandı.



Başkan Adına
Gökmen KENEDİ
İmar ve Şehircilik Dairesi Başkanı

GÖLCÜK İLÇESİ (Siyriye Köyü) G23-c-12-b-1-a
KOCAELİ

Koordinatlar ve pafta bölünmesi en son güncellenmiş
TUTDAYa bağlı 2005 il paftasında, OİSBD elipsoidi ve
Transversal Mercator (TM) koordinatları kullanılmıştır.
Aşağıda 2010 tarihinde yapılan mevki hava fotoğraflarından
üzerine çizilen yapılar sağık çizgileriyle gösterilmiştir.

Yüklenici Firma : KUTLUBEY HARİTA A.Ş.
ÇETINKAYA İMAR A.Ş.
(ÖNEM ÇIKIŞI)

PROJE YÖNETİCİSİ

ALTAN ÇETINKAYA
Harita Mühendisi

(Signature)

KONTROL

PAZILHAZIR HARİTA SEFİ
İSMAİL SEVİNGİR
Harita Mühendisi

SELİM SAĞDAN
EGREP AKOĞ
Harita Mühendisi

HAKAN İLHAN
Harita Yüksek Mühendisi

PROJE YÖNETİCİSİ

HARİTA BÜSRE MÜDÜRÜ V.
SUKRAN ÇAKIR
Harita Mühendisi

(Signature)